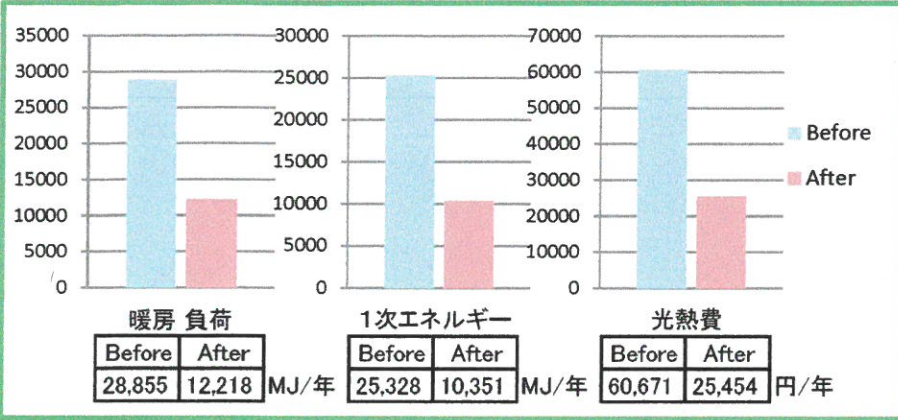


■ 快適性比較シート 冬の結果

● エネルギー消費量の比較



● Afterのエネルギー削減効果

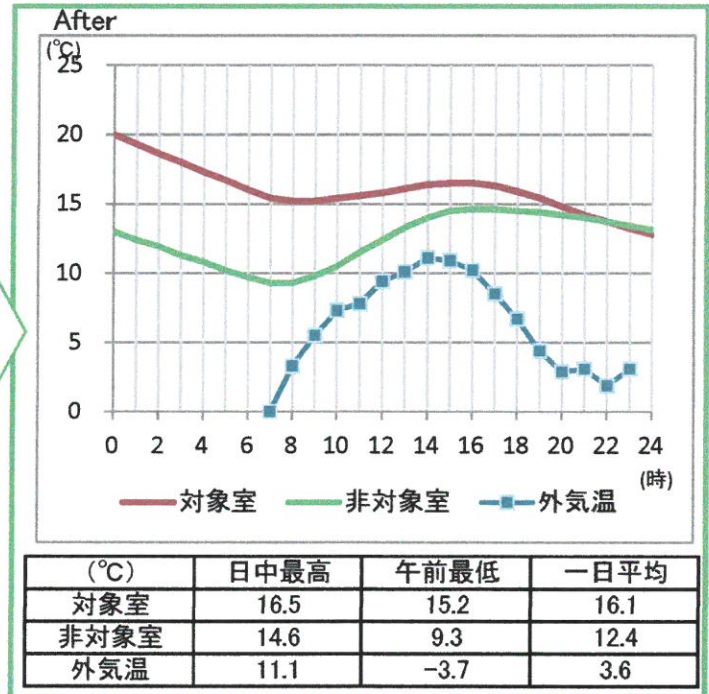
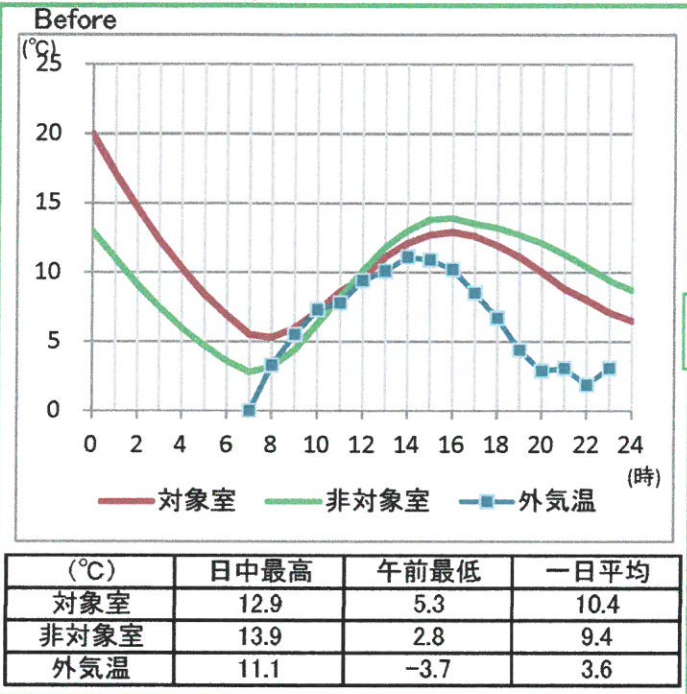
暖房 エネルギー削減量 59.1%

※躯体性能による改善効果の推定割合。ヒアリングに基づく暖冷房エネルギーの推定値をこの割合で補正します。

躯体性能参考値(近似値)		
	Before	After
UA値(W/mK)	2.53	0.97
Q値(W/mK)	6.79	3.13
μ値	0.07	0.014

● 室内環境の比較

◇ 晴れの日室温変化



◇ 曇りの日室温変化

