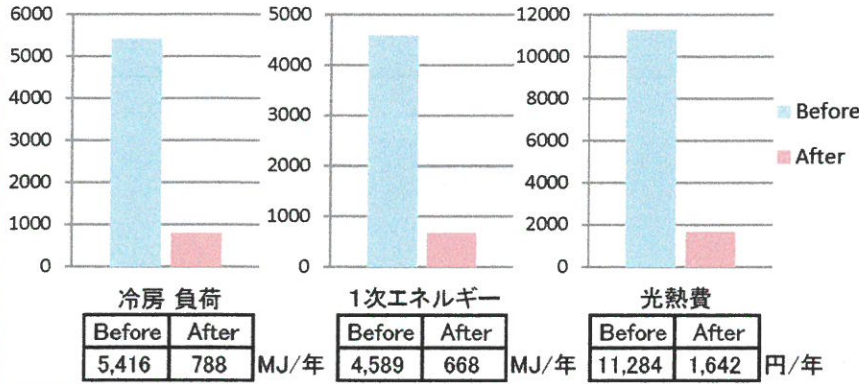


# ■ 快適性比較シート 夏の結果

## ● エネルギー消費量の比較



## ● Afterのエネルギー削減効果

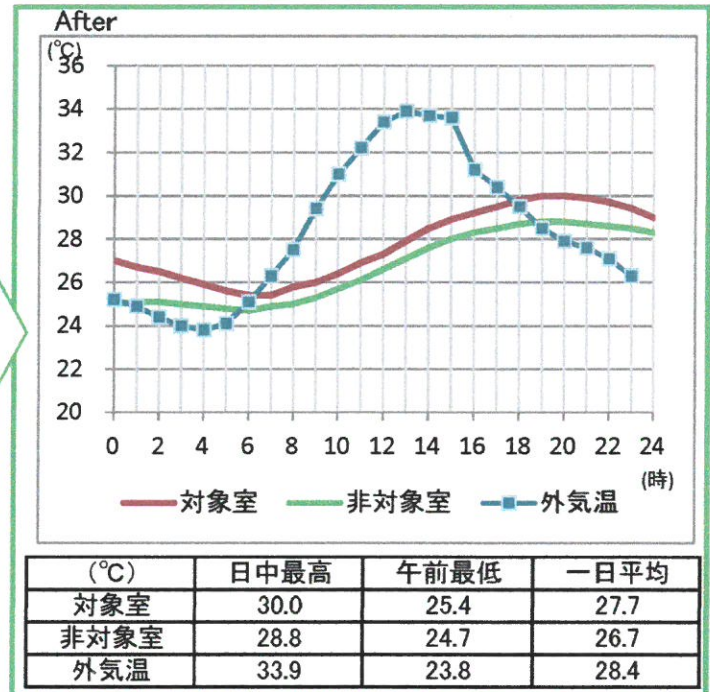
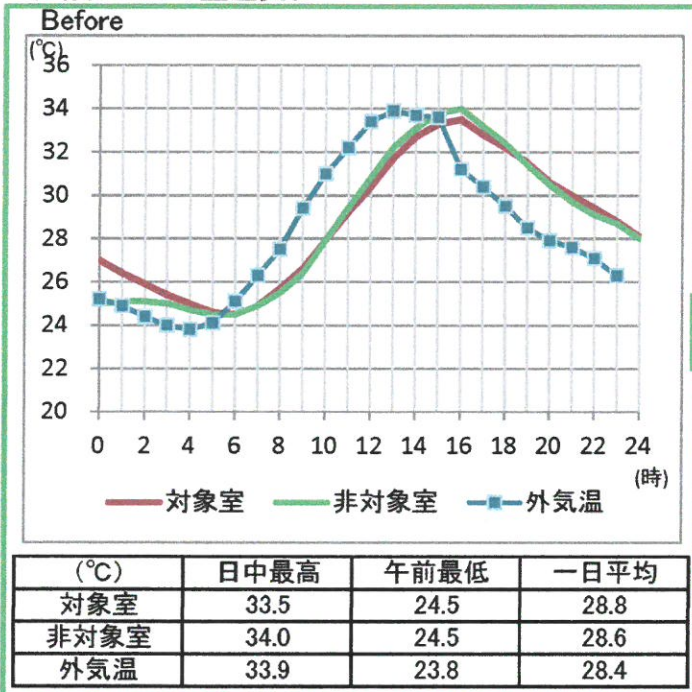
冷房 エネルギー削減量 85.5%

※躯体性能による改善効果の推定割合。  
ヒアリングに基づく暖冷房エネルギーの推定値をこの割合で補正します。

躯体性能参考値(近似値)		
	Before	After
UA値(w/mK)	2.53	0.97
Q値(w/mK)	6.79	3.13
μ 値	0.07	0.014

## ● 室内環境の比較

### ◇ 晴れの日室温変化



### ◇ 曇りの日室温変化

