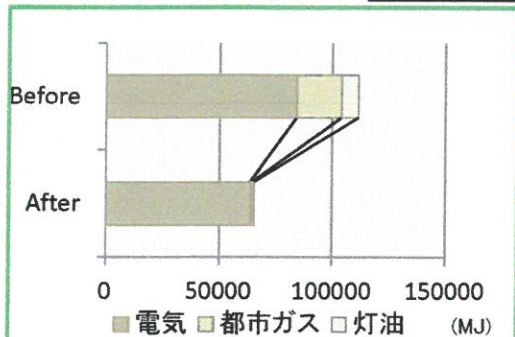


■エネルギー消費量比較シート

●一次エネルギー消費量

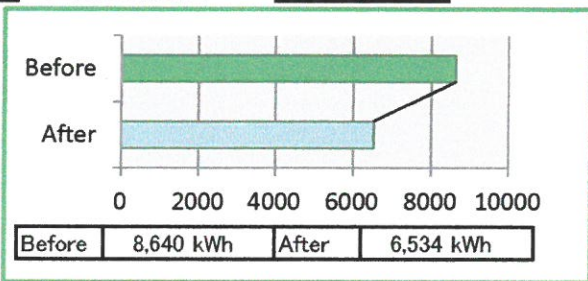
削減率 41.4%



	電気	ガス	灯油	合計	
Before	84,326	19,846	7,340	111,512	MJ
After	63,775	922	679	65,375	MJ

●電力消費量

削減率 24.4%

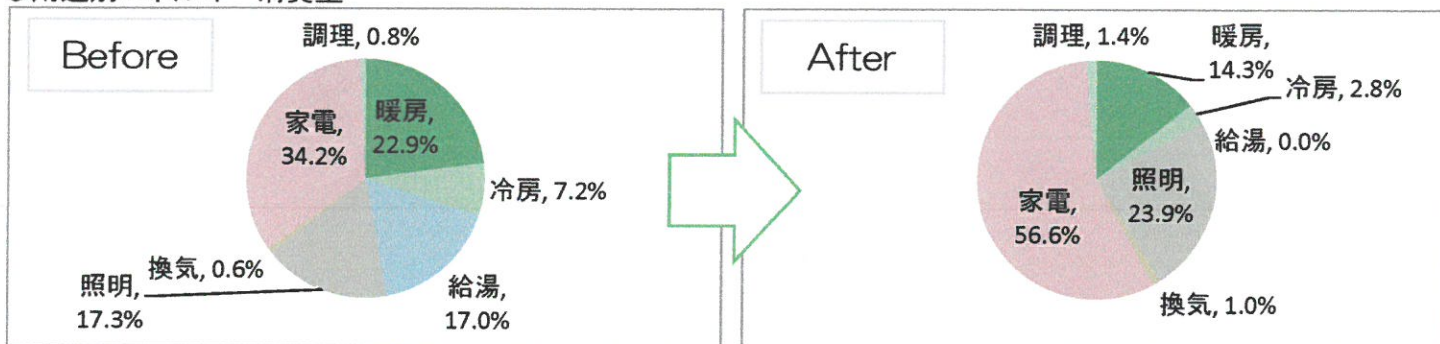


	電気	ガス	灯油	木質	合計	
Before	207,360	64,650	16,000	-	288,010	円
After	156,823	3,002	1,480	0	161,305	円

■1985家族判定

地域平均値	
合計	電力
86,421 MJ	6,437 kWh
Before	
合計	電力
111,512 MJ	8,640 kWh
129.0%	134.2%
After	
合計	電力
65,375 MJ	6,534 kWh
75.6%	101.5%

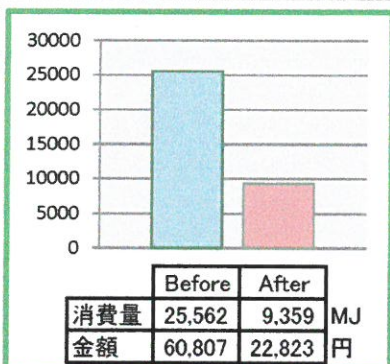
●用途別エネルギー消費量



◇暖房

削減率 63%

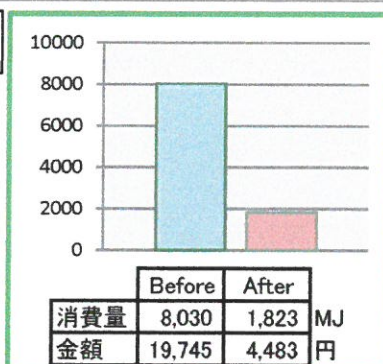
改善のポイント



◇冷房

削減率 77%

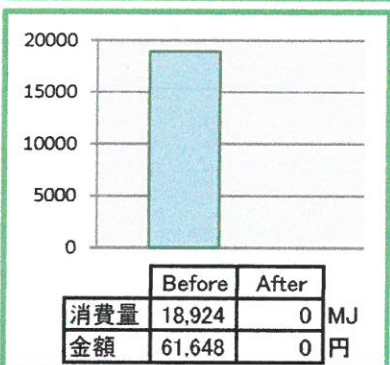
改善のポイント



◇給湯

削減率 100%

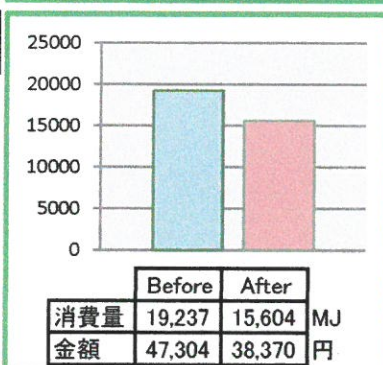
改善のポイント



◇照明

削減率 19%

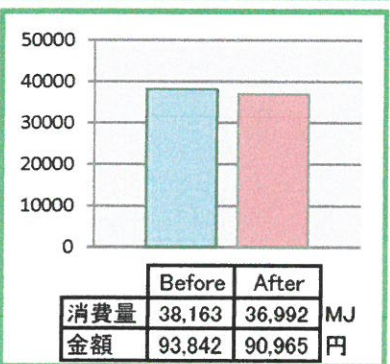
改善のポイント



◇家電

削減率 3%

改善のポイント



◇換気・調理

削減率 0%

改善のポイント

